



COMUNE DI BAIANO
Provincia di Avellino



PIANO URBANISTICO COMUNALE

(Lr 16/2004 - Dgr 214/2011- Dgr 659/2007 - Lr 14/1982)

aggiornato alla Dgc n. 22 del 2/4/2016 "Esame e controdeduzioni alle osservazioni"

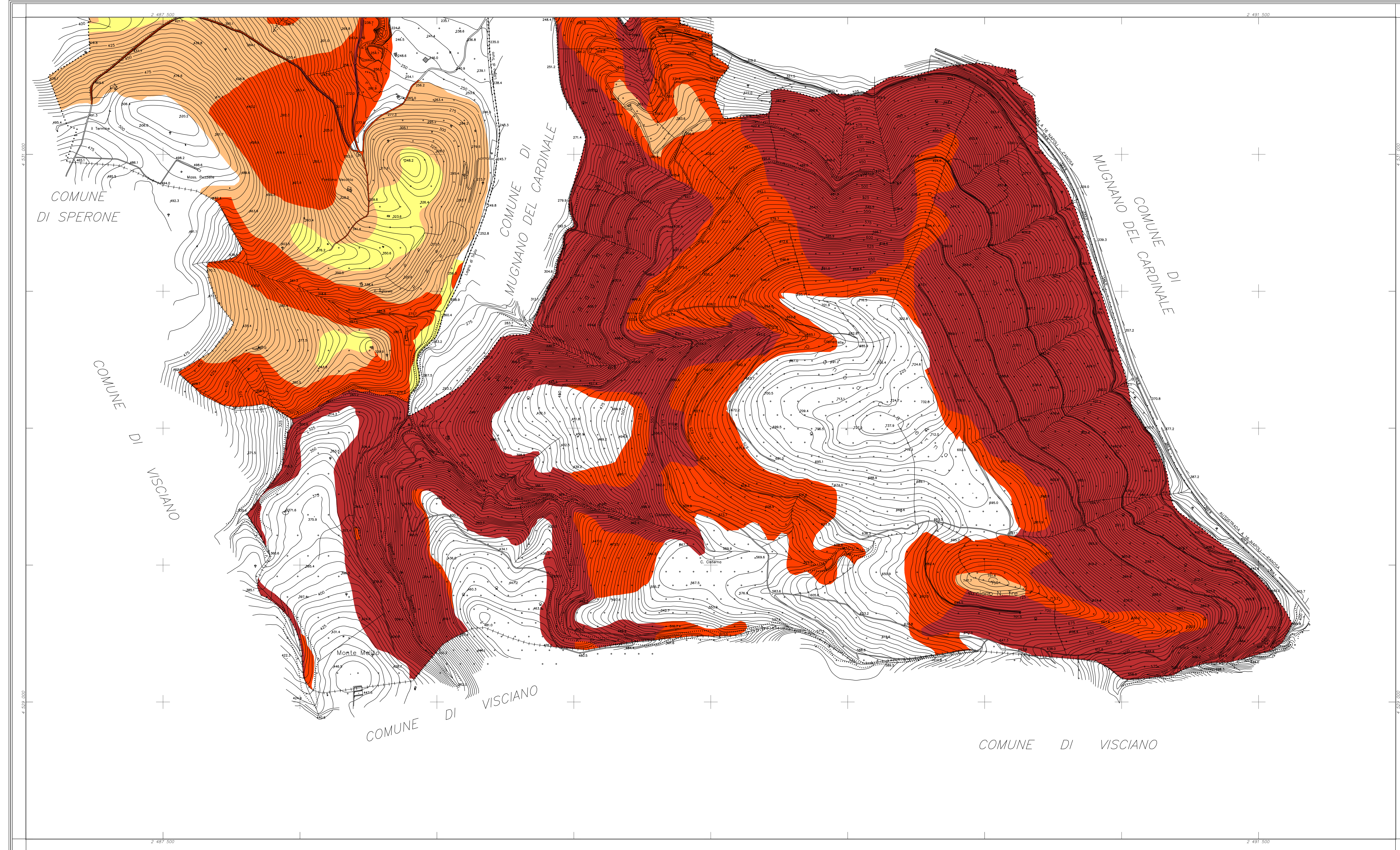
Carta del rischio da frana atteso

Piano per l'assetto idrogeologico
dell'Autorità di Bacino della Campania Centrale

Tavola 52/3	Sindaco Enrico Montano	Firma
	Assessore Dott. Luigi Belliofatto	
scala 1:5.000	Responsabile unico del procedimento Dott. Ing. Camillo Liberino	Titolo
	Progettista Dott. Ing. Domenico Piccolichi	
Aprile 2016	Consulenza scientifica Dipartimento di Ingegneria Civile dell'Università di Salerno	

legenda

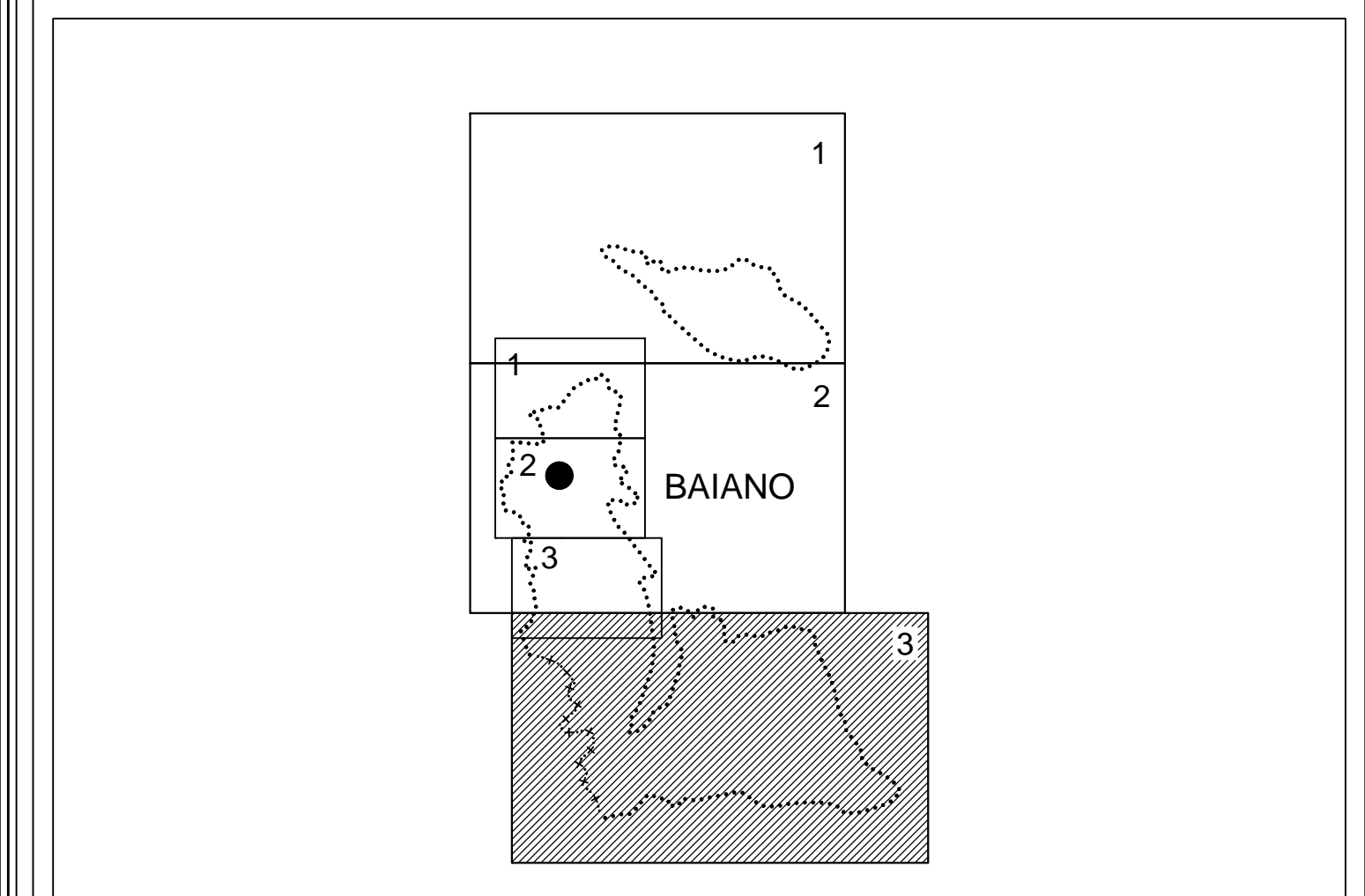
- R4- Rischio molto elevato
- R3- Rischio elevato
- R2- Rischio medio
- R1- Rischio moderato
- Rischio assente



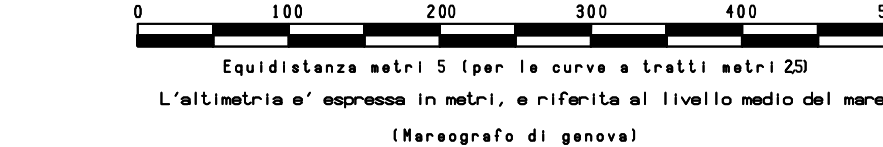
COORDINATE DEI VERTICI

	EST	NORD
N. O.	2.487.000	4.531.500
N. E.	2.492.000	4.531.500
S. O.	2.487.000	4.528.500
S. E.	2.492.000	4.528.500

APPRESENTAZIONE CONFORME DI GRUSS-BORGA
QUADRO D'UNIONE



SCALA 1:5000



LEGENDA:

	FERROVIA COPERTA E SEMPLICE COPERTA		CURVE DI LIVELLO DIFETTRICI
	AQUEDOTTI, STACCHI IRRADIANTI		CONDIZIONE PUGILIFORME
	STACCHI RETTILINEI, CONTESTE		FIUME
	PONTI, TORRELLI, GALLEIE		FOSSO
	STACCHI IN COSTA, SENTIERI		SCALINA, CAPPAL
	CASE, CHIESE, EDIF. INDUSTRIALI		SERVIZIO, POZZI, FONTANILI, VASOIE
	CASE IN COSTA, PLEBANI, SEPIE		LIMITI DI CULTURA
	TETTOIE, BRACCIOLE, CAPPANINI		FRUTTETI, OLIVETI, VIGNETI, BOSCHI
	MARETTI, MARI A SECCO		ORCHIAI, PINICOLI, PIADE, PIADE TRAVI
	RECINZIONI, SEPIE		PUNTI QUOT., QUOT. ORDIN., QUOT. CLAUD.
	MURI DI SOSTEGNO		SIEME, SEME., MANICIPIO, SCUOLA, CHIESA
	SOGGITE, MURICOLI, RETIFICHE		
	ILLUM. A PIED. A FILO, A BRACCIO		

COMUNE DI BAIANO

CARTOGRAFIA NUMERICA DA RILIEVI AEROFOTOGRAMMETRICI
SCALA 1:5000

TAV. 3

Agg. n. 01	Note:	16/01/2007	sigla	Controllo
Rif.:	Quantità 03/03	Cartografia Comune di Baiano	scala	15000
Riprese aeree del:	Restituzione del:	novembre - 2006	Ricognizione del:	Revisione
18 maggio 2006			gennaio 2007	
Eseguito da:				
	Via G. Marconi, n.85 - 81024 Maddaloni (CE)		Tel. +39.0823.437472	
	C.C.I.A.A. di Caserta - REA 198141		Fax +39.0823.436577	
	P. IVA: 02823020618		e-mail: geomatica@geomatica.it	